

# SWEA Art International

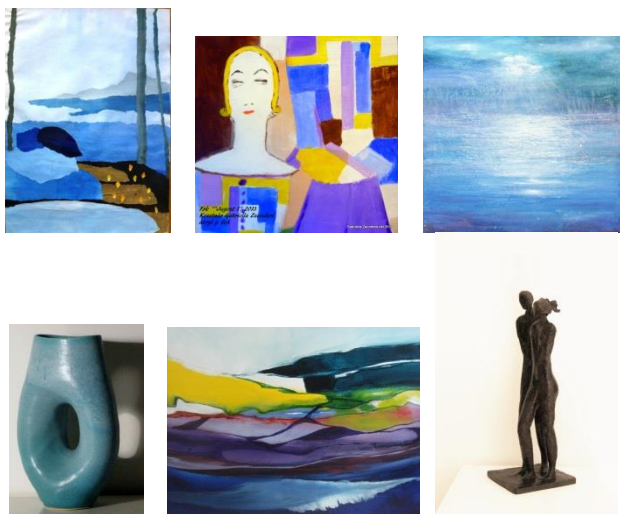
Välkommen till

## KONSTUTSTÄLLNING

9 maj – 9 juni 2014

i Svenska Kyrkan

Avenue des Gaulois 35, 1040 Bryssel



**Vernissage den 9 maj 2014  
kl 18-21**

Sveriges ambassadör i Belgien Ulrika Sundberg  
öppnar utställningen kl 18.15.

**Övriga dagar är utställningen öppen under  
kyrkans öppettider:**

**Tisdag och torsdag 10.00-18.00**

**Onsdag 10.00-19.00**

**Fredag 10.00-16.00**

**Söndag 10.30-14.00**

**Metro Mérode/Parc Cinquanteaire**

Eha Arg  
Siv Arvelid  
Eva-Lotta Axelsson  
Birgitta Åsgärde Asp  
Cicela Björk  
Annette Blom Nilsson  
Kristina Bodor  
Lena-Kajsa Degerlid  
Eva Dillner  
Maud Frykberg  
Susanna Furuhjelm  
Tove M Gjessing  
Gunilla Häll  
Annette Johnnerfelt  
Amanda Kay  
Gunilla Kay  
Inger Klintstam  
Gabriella Legillon  
Astrid Liljegren  
Ulla-Britt Lundberg  
Keity Klynne  
Britt-Mari Mühlestein  
Christina Måneskiöld  
Sophia Nelson  
Margareta Nilson  
Bodil O'Connor  
Ingeborg Radler  
Eva Tensjö Vandenplas  
Catarina Yates-Lewenhaupt  
Gabriella Zaunders  
Lena Önneshöj Lobo

SWEA Art International är ett nätverk för alla skapande kvinnor inom SWEA. Vi vill vara en inspirationskälla att börja skapa för dem som ännu inte vågat. Vi arbetar tillsammans, inspirerar varandra, arrangerar workshops och utställningar; utbyter erfarenheter och idéer, besöker utställningar, träffar konstnärer. SWEA Art International startade för 10 år sedan och sedan dess har vi träffats många gånger för workshops och utställningar runt om i Europa. Idag har vi ca 250 medlemmar över hela världen.

SWEA Art International är ett privat organiserat nätverk mellan enskilda Swear och SWEA International bär inget ansvar i samband med dess aktiviteter. För mer information och kontaktppgifter, besök SWEA Arts hemsida: [www.art.swea.org](http://www.art.swea.org)